



Centre régional  
du psychotraumatisme  
Centre-Val de Loire



SE FORMER AU PSYCHOTRAUMATISME

# CATALOGUE DE FORMATION

## 2025

Plusieurs modules de formation gratuits  
dont le contenu s'adapte aux différents  
publics ciblés

# SOMMAIRE

## MODULES DE FORMATION

<b>PRÉSENTATION</b> .....	<b>P.3</b>
<b>INTRODUCTION</b> .....	<b>P.4</b>
<i>“Qu’est-ce que le psychotraumatisme ?”</i>	
<b>MODULE 1</b> .....	<b>P.5</b>
<i>“La prise en charge du psychotraumatisme”</i>	
<b>MODULE 2</b> .....	<b>P.6</b>
<i>“Psychotraumatisme de l’enfant et l’adolescent”</i>	
<b>MODULE 3</b> .....	<b>P.7</b>
<i>“Spécificités psychotraumatisques dans les violences conjugales et sexuelles”</i>	
<b>MODULE 4</b> .....	<b>P.8</b>
<i>“La dissociation traumatique chez l’adulte et l’enfant”</i>	

## FORMATIONS SPÉCIFIQUES PAYANTES

<b>THÉRAPIE COGNITIVE ET COMPORTEMENTALE</b> .....	<b>P.9</b>
<i>“Centrée sur la dissociation et centrée sur le traumatisme”</i>	
<b>BOITE À OUTILS</b> .....	<b>P.11</b>
<i>“Approche pratique et psychothérapeutique pour stabiliser la dissociation”</i>	

## FORMATIONS RECOMMANDÉES PAR LE CRP

<b>THÉRAPIE DES SCHÉMAS</b> .....	<b>P.13</b>
-----------------------------------	-------------

## FORMATIONS / INTERVENTIONS SUR DEMANDE

<b>INTERVENTIONS ET FORMATIONS SPÉCIFIQUES</b> .....	<b>P.14</b>
------------------------------------------------------	-------------

# PRÉSENTATION

## À QUI S'ADRESSENT LES FORMATIONS ?

Plusieurs **modules de formation adaptés** aux différentes attentes des professionnels.

Nous proposons des formations d'**introduction** plutôt recommandées pour les personnes souhaitant acquérir des informations de base, et des formations plus **spécifiques** qui s'adressent aux professionnels de santé.

## QUEL TYPE DE FORMATION ?

- Plusieurs **modules thématiques** sur l'année
- **Gratuites**
- De différents **formats**
- Délivrées par les **intervenants du CRP - CVL / CUMP**
- Autour de l'**adulte** ou de l'**enfant**

## ORGANISATION ET MODALITÉS D'INSCRIPTION

Modules de **3 heures** comprenant plusieurs interventions (questions comprises) par un ou plusieurs professionnels du CRP et de la CUMP.

Trois catégories de formation :

- **Qu'est-ce que le psychotrauma ?** (tout public - en visio)
- **Quatre modules thématiques sur le psychotrauma** (en présentiel à Tours) : ouverts aux médecins, internes, psychologues, infirmiers, professionnels du médico-social
- **Sessions spécifiques** sur mesure (pour des professions particulières)



L'inscription se fait en flashant ce QR code.

*En cas de désistement, merci de nous en informer dans les meilleurs délais (au plus tard une semaine avant la date).*

# INTRODUCTION

## QU'EST-CE QUE LE PSYCHOTRAUMATISME ?

TARIF	Gratuit
MODALITÉS	Visioconférence
DATE	<b>Jeudi 6 février 2025 de 15h30 à 17h00</b>
PUBLIC CONCERNÉ	Travailleurs sociaux, assistantes sociales, éducateurs, infirmiers, psychologues, psychiatres, médecins généralistes, autres professionnels de santé
INTERVENANTS	HÉRAULT Pauline et HERLY Jimmy (psychologues cliniciens)
OBJECTIFS	Acquérir et consolider les connaissances théoriques sur la clinique du psychotraumatisme, et apprendre à le repérer



# MODULE 1

## LA PRISE EN CHARGE DU PSYCHOTRAUMATISME

### INTERVENTION DANS L'URGENCE

(1 HEURE)

LELIGOIS Coraline (Psychologue CUMP) et MELCHIOR Jezabel (IDE CUMP)

### ACCOMPAGNER ET PRENDRE EN CHARGE UNE PERSONNE VICTIME D'UN ÉVÈNEMENT TRAUMATIQUE

(45 MIN)

GENOINO Hélène (Assistante Sociale) et CHAMI Lyna (Psychiatre)

### LES SPÉCIFICITÉS THÉRAPEUTIQUES DU PSYCHOTRAUMATISME

(1 HEURE)

HERLY Jimmy (Psychologue) et CHAMI Lyna (Psychiatre)

<b>TARIF</b>	Gratuit
<b>MODALITÉS ET LIEU</b>	Présentiel, Amphithéâtre George Sand, CHRU Clocheville (entrée par la Place Jean Meunier, 37000 Tours)
<b>DATE</b>	<b>Judi 13 mars 2025 de 14h00 à 17h00</b>
<b>PUBLIC CONCERNÉ</b>	Infirmiers, psychologues, psychiatres, médecins généralistes, autres professionnels de santé, secteur médico-social
<b>INTERVENANTS</b>	GENOINO Hélène (assistante Sociale), CHAMI Lyna (psychiatre), LELIGOIS Coraline (psychologue CUMP), MELCHIOR Jezabel (IDE CUMP)
<b>OBJECTIFS</b>	Acquérir et consolider les connaissances théoriques sur la clinique du psychotraumatisme, et apprendre à le repérer.



# MODULE 2

## PSYCHOTRAUMATISME DE L'ENFANT ET L'ADOLESCENT

### CLINIQUE DU PSYCHOTRAUMATISME CHEZ L'ENFANT ET L'ADOLESCENT

(45 MIN)

HUMEAU Héloïse (Psychologue) et GATEAU Adrien (Pédopsychiatre)

### PRISE EN CHARGE DU PSYCHOTRAUMATISME CHEZ L'ENFANT ET L'ADOLESCENT

(1 HEURE)

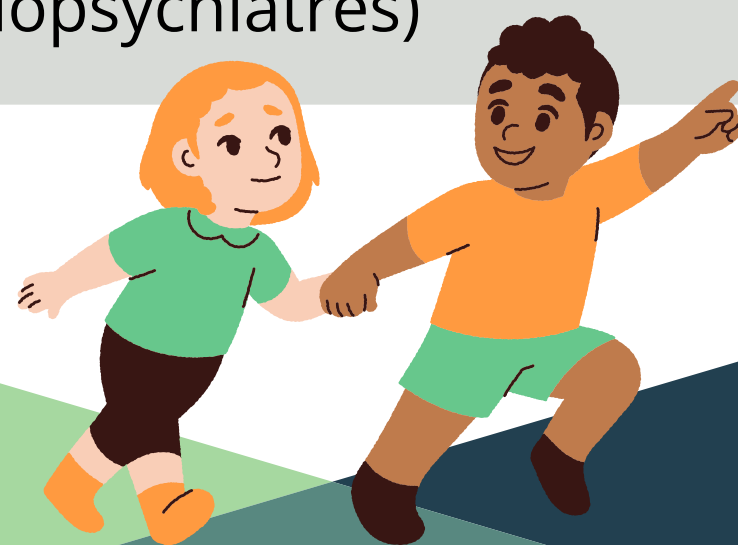
GENOINO Hélène (Assistante Sociale) et BAUWENS Inès (Pédopsychiatre)

### SPÉCIFICITÉS DE LA PRISE EN CHARGE DU PSYCHOTRAUMATISME CHEZ L'ENFANT ET L'ADOLESCENT

(1 HEURE)

HUMEAU Héloïse (Psychologue) et GATEAU Adrien (Pédopsychiatre)

TARIF	Gratuit
MODALITÉS ET LIEU	Présentiel, Amphithéâtre George Sand, CHRU Clocheville (entrée par la Place Jean Meunier, 37000 Tours)
DATE	<b>Lundi 19 mai 2025 de 14h00 à 17h00</b>
PUBLIC CONCERNÉ	Infirmiers, psychologues, psychiatres, médecins généralistes, autres professionnels de santé, secteur médico-social
INTERVENANTS	GENOINO Hélène (assistante Sociale), HUMEAU Héloïse (psychologue), GATEAU Adrien et BAUWENS Inès (pédopsychiatres)



# MODULE 3

## SPÉCIFICITÉS PSYCHOTRAUMATIQUES DANS LES VIOLENCES CONJUGALES ET SEXUELLES

*Formation qui nécessite des connaissances sur le psychotraumatisme au préalable*

### ACCOMPAGNER ET SOIGNER LES VICTIMES DE VIOLENCES CONJUGALES

(1 HEURE)

CHAMI Lyna (Psychiatre) et GENOINO Hélène (Assistante sociale)

---

### LES CONSÉQUENCES PSYCHIQUES DES VIOLENCES SEXUELLES

(1 HEURE 30 MIN)

HUMEAU Héloïse et HERLY Jimmy (Psychologues)

TARIF	Gratuit
MODALITÉS ET LIEU	Présentiel, Amphithéâtre George Sand, CHRU Clocheville (entrée par la Place Jean Meunier, 37000 Tours)
DATE	<b>Jeudi 3 juillet 2025 de 14h00 à 17h00</b>
PUBLIC CONCERNÉ	Infirmiers, psychologues, psychiatres, médecins généralistes, autres professionnels de santé
INTERVENANTS	GENOINO Hélène (assistante sociale), CHAMI Lyna (psychiatre), HUMEAU Héloïse et HERLY Jimmy (psychologues)

# MODULE 4

## LA DISSOCIATION TRAUMATIQUE CHEZ L'ADULTE ET L'ENFANT

*Formation qui nécessite des connaissances sur le psychotraumatisme au préalable*

### LA DISSOCIATION D'ORIGINE TRAUMATIQUE CHEZ L'ADULTE

(2 HEURES)

HUMEAU Héloïse, HERLY Jimmy (Psychologues) et IDE

### LES TENDANCES DISSOCIATIVES CHEZ L'ENFANT ET L'ADOLESCENT

(1 HEURE 30 MIN)

HUMEAU Héloïse (Psychologue) et GATEAU Adrien (Pédopsychiatre)

TARIF	Gratuit
MODALITÉS ET LIEU	Présentiel, Amphithéâtre George Sand, CHRU Clocheville (entrée par la Place Jean Meunier, 37000 Tours)
DATE	<b>Vendredi 19 septembre 2025 de 13h30 à 17h00</b>
PUBLIC CONCERNÉ	Infirmiers, psychologues, psychiatres, médecins généralistes, autres professionnels de santé
INTERVENANTS	HUMEAU Héloïse et HERLY Jimmy (psychologue), GATEAU Adrien (pédopsychiatre), IDE





## FORMATIONS SPÉCIFIQUES PAYANTES

### Thérapie Cognitive et Comportementale Centrée sur le Trauma (TCC-CT)

**Description** : Après avoir repris les notions d'évaluation clinique et psychométriques du Trouble de Stress Post-Traumatique (TSPT) ainsi que les modèles TCC centraux, nous nous focaliserons sur les 4 modules essentiels de la TCC-CT. Ces modules portent sur la régulation émotionnelle élémentaire, l'exposition en imagination, l'exposition in vivo et la restructuration des croyances liées au trauma. Pour chacun de ces modules, nous aborderons les concepts théoriques centraux et des illustrations pratiques à l'aide de supports vidéo. Nous réaliserons des entraînements en binôme pour préparer l'intervention auprès de vos patients.

**Objectif de la formation** : Devenir praticien en TCC centrée sur le trauma.

**Nombre maximum de participants** : 20

**Prérequis** : Être psychologue ou psychiatre ou interne en psychiatrie. Pour les internes, seuls les étudiants de 3eme/4eme et 5eme année, ayant participé au séminaire psychotrauma seront admis.

**Lieu** : Visioconférence

**Dates** : 30, 31 janvier 2025 et 1 février 2025

**Tarif** : 500€

### Thérapie Cognitive et Comportementale Centrée sur la Dissociation (TCC-CD)

**Description** : Après avoir repris les notions d'évaluation clinique et psychométriques des troubles dissociatifs, ainsi que les modèles TCC et neurobiologiques centraux de la dissociation, nous nous focaliserons sur les 5 modules essentiels de la TCC-CD. Ces modules portent sur la régulation émotionnelle approfondie, la restructuration des croyances sur les émotions, la gestion de la dissociation, la restructuration des croyances sur la dissociation et l'entraînement à la pleine conscience. Pour chacun de ces modules, nous aborderons les concepts théoriques centraux et des illustrations pratiques à l'aide de jeux de rôles. Nous réaliserons des entraînements en binôme pour préparer l'intervention auprès des patients.

**Objectif de la formation** : Devenir praticien en TCC centrée sur la dissociation

**Nombre maximum de participants** : 15

**Prérequis** : Être psychologue ou psychiatre ou interne en psychiatrie. Pour les internes, seuls les étudiants de 3eme/4eme et 5eme année, ayant participé au séminaire psychotrauma seront admis. Il est fortement recommandé d'avoir une formation initiale sur les psychotraumatismes et/ou sur la TCC.

**Lieu** : Visioconférence

**Dates** : 16 et 17 janvier 2025

**Tarif** : 350€

**Formateurs :**

**Alexis VANCAPPEL** est maître de conférences en psychologie à l'Université de Lille et psychologue en libéral. Il a exercé pendant plusieurs années au sein du CRP-CVL. Il pratique la TCC centrée sur le trauma et a mené de multiples recherches sur la question des prises en charge psychothérapeutiques du TSPT et de leur optimisation. Il est aussi à l'origine du développement de la TCC centrée sur la dissociation.

**Inscription :**

Vous êtes intéressé, alors envoyez-nous votre demande d'inscription à l'adresse suivante :

[alexis.vancappel@univ-lille.fr](mailto:alexis.vancappel@univ-lille.fr)

Merci d'associer à votre demande :

- Pour les psychologues : votre attestation d'inscription dans le registre ADELI
- Pour les psychiatres : votre diplôme de DES et votre attestation RPPS
- Pour les internes en psychiatrie : votre certificat d'inscription et le relevé faisant apparaître votre participation au séminaire l'initiation au psychotrauma

# FORMATIONS SPÉCIFIQUES PAYANTES

## Boîte à outils : approche pratique pour stabiliser la dissociation dans le quotidien

### **Description :**

En tant que professionnel je ne sais pas comment réagir quand les patients :

- Ont le regard dans le vide, sont déconnectés, ne sont plus dans « l'ici et le maintenant » ;
- Ne savent plus où ils sont, ni quelle heure il est ;
- Font une crise d'angoisse ;
- Sont comme au temps du trauma.

Cette formation interactive combine théorie et pratique pour vous permettre de compléter votre accompagnement et répondre aux besoins des patients présentant des symptômes dissociatifs.

Cette journée vous permettra d'acquérir des outils concrets pour stabiliser les moments de crise et favoriser un retour à l'équilibre.

### **Objectif de la formation :**

- Comprendre les mécanismes de la dissociation d'origine traumatique.
- Identifier les signes de dissociation et reconnaître les déclencheurs potentiels.
- Apprentissage et mise en pratique d'outils de stabilisation adaptés à différents contextes.

**Nombre maximum de participants :** 15

**Prérequis :** Ouvert aux professionnels accompagnant des personnes confrontées à des situations de dissociation

**Lieu :** Centre Régional du Psychotraumatisme Centre Val de Loire (CRP-CVL), 19 rue Edouard Vaillant, 37000 Tours

## Boîte à outils : approche psychothérapeutique pour stabiliser la dissociation

### **Description :**

Après avoir repris quelques notions théoriques sur la dissociation d'origine traumatique, nous vous proposerons de développer vos compétences dans la prise en charge de ces patients dans le cadre d'une psychothérapie individuelle.

Cette formation vous proposera d'apprendre des interventions thérapeutiques qui favorisent l'intégration de la dissociation du sujet.

### **Objectif de la formation :**

- Compréhension clinique des symptômes au regard de la théorie de la dissociation structurelle de la personnalité.
- Apprendre des techniques d'intervention thérapeutique pour favoriser l'intégration de la dissociation.
- Mise en pratique.

**Nombre maximum de participants :** 15

**Prérequis :** Il est recommandé d'avoir participé à la session « pratique » de la boîte à outils. Être psychologue, psychiatre ou interne en psychiatrie. Pour les internes, seuls les étudiants à partir de la 3ème année ayant participé au séminaire psychotrauma peuvent s'inscrire.

**Lieu :** Centre Régional du Psychotraumatisme Centre Val de Loire, 19 rue Edouard Vaillant, 37000 Tours

**Dates** : vendredi 10 Octobre 2025 - 8h45-17h15

**Dates** : vendredi 05 Décembre 2025 - 8h45-17h15

**Tarif** : 100€

**Tarif** : 120€

**Formateurs :**

**Jimmy HERLY**, est criminologue et psychologue clinicien à l'UC3P (consultation psychiatrique post-pénale) et au CRP-CVL. Il est formé à la thérapie EMDR adulte, la thérapie des schémas et à la thérapie de reconsolidation. Il travaille auprès d'adultes avec des problématiques variées sur les thématiques de la violence, de l'impulsivité et de personnes présentant une souffrance psychique suite à un évènement de vie traumatique. Il est également chargé de cours depuis plusieurs années à l'université de Tours.

**Héloïse HUMEAU** est psychologue clinicienne au CRP-CVL. Elle est formée à la Thérapie EMDR adulte et enfant, thérapie des schémas et à la thérapie de reconsolidation depuis plusieurs années. Elle a une approche intégrative et travaille auprès d'enfants, d'adolescents et d'adultes présentant une souffrance psychique suite à un évènement de vie traumatique.

**Inscription :**

Vous êtes intéressé, alors envoyez-nous votre demande d'inscription à l'adresse suivante :

[p.pierreholveck@chu-tours.fr](mailto:p.pierreholveck@chu-tours.fr)

Merci d'associer à votre demande :

- Pour les psychologues : votre attestation d'inscription dans le registre ADELI.
- Pour les psychiatres : votre diplôme de DES et votre attestation RPPS.
- Pour les internes en psychiatrie : votre certificat d'inscription et le relevé faisant apparaître votre participation au séminaire d'initiation au psychotrauma.
  
- Pour les autres professionnels : veuillez joindre une attestation de votre employeur mentionnant votre lieu d'exercice.



# FORMATIONS RECOMMANDÉES PAR LE CRP

Le CRP-CVL peut également recommander des formations plus spécifiques et longues, délivrées par des intervenants extérieurs. Ces formations sont indépendantes du CRP, puisqu'elles sont délivrées par des personnes ou des organismes extérieurs ou en lien avec l'expertise du CRP (TCC Centrée sur la Dissociation, et la boîte à outils). Elles sont payantes et les inscriptions se font directement en lien avec les intervenants.



## **PRATIQUE DE LA THÉRAPIE DES SCHÉMAS & DES SCHÉMAS PRÉCOCES INADAPTÉS**

*Niveau 1 à 4 : jours présentiel + 2 h de supervision (visio)*

6 et 7 février 2025 et 12 et 13 mai 2025 - TOURS

---

## **PERFECTIONNEMENT À LA THÉRAPIE DES SCHÉMAS**

*Niveau 2 - 2 jours en présentiel*

2 et 3 décembre 2024 – TOURS

---

*La certification qualité, QUALIOPi a été délivrée au titre de la catégorie d'action suivante-  
ACTION DE FORMATIONS depuis octobre 2021.*

## **FORMATION DISPENSÉE PAR B. PEREZ**

[www.cefti.fr](http://www.cefti.fr)

[contactez-nous@cefti.fr](mailto:contactez-nous@cefti.fr)



**L'équipe du CRP peut intervenir dans des initiatives grand public, des congrès ou des conférences, selon les demandes. Nous pouvons également proposer des formations plus spécifiques sur demande. Pour cela il suffit de contacter le CRP et nous étudierons ensemble la faisabilité des projets.**



Centre régional  
du psychotraumatisme  
Centre-Val de Loire

CRP.CVL@CHU-TOURS.FR  
19 RUE EDOUARD VAILLANT 37000 TOURS